



Edizione riservata

# IL SALONE DEL RISPARMIO



5, 6, 7 MAGGIO 2026

## Intelligenza Artificiale e Consulenza: Motore o Timone? Etica e Regole del Fattore Umano

È stato richiesto l'accreditamento per 2 ore al comitato scientifico di EfpA-Italia ai fini del mantenimento EFPA

### - Programma -



#### PREMESSA

Di fronte ai vari sviluppi e utilizzi dell'IA nel mondo finanziario e in quello delle reti di c.f. sono sempre di più chiare le molteplici implicazioni di cui aver cura e che hanno a che fare con un uso consapevole, corretto ed eticamente significativo dell'IA. L'evoluzione continua dei modelli di IA impone inoltre, soprattutto a chi ne fa uso professionalmente, e quindi anche all'operatore finanziario, una sorta di apprendimento continuo e di formazione continua: non solo dal punto di vista delle funzionalità dello strumento, ma anche dal lato di un uso consapevole e corretto. Non si deve infatti trascurare come il fattore umano resti sempre fondamentale e rappresenti l'ultimo baluardo contro una delega totale all'IA nello svolgimento di qualsiasi compito.

L'incontro vuole rappresentare una "mappa" per orientarsi tra opportunità e rischi concreti dell'IA nella quotidianità del consulente.



#### CONTENUTI E TEMI CHIAVE

##### PARTE 1 - Lo Stato dell'Arte: L'IA che già usiamo (senza saperlo)

###### Esempi concreti dal mondo finanziario:

- Motori di ricerca interattivi e generazione di report di analisi.
- Simulazione di scenari alternativi di portafoglio (what-if analysis).
- Creazione di campagne pubblicitarie e contenuti per i clienti (marketing automation).
- Scoring del cliente e profilazione avanzata (oltre il semplice questionario Mifid).

##### PARTE 2 - Il Lato Oscuro della Forza: I Rischi Concreti

###### A. Il Tema della Consapevolezza (Io e lo Strumento)

Esempio pratico: Il consulente che usa un LLM pubblico per analizzare i dati di un cliente.

- Problema 1 (Etico/Privacy): La violazione dell'Art. 22 del GDPR (processi decisionali automatizzati). Se l'IA mi suggerisce un investimento, di chi è la decisione finale? E se carico dati sensibili su un server americano?
- Problema 2 (Pratico): L' "allucinazione" dell'IA. Un caso in cui l'IA inventa un dato di mercato o cita una normativa inesistente. Come riconoscerlo?

## B. Il Tema della Correttezza (Io e la Banca)

- L'IA messa a disposizione dall'intermediario non è un giocattolo, ma uno strumento professionale.
- Il Prompt non è una chiacchiera: Scrivere male un prompt significa ricevere risposte errate. Chi è responsabile se il consiglio dato al cliente (basato su un prompt sbagliato) causa una perdita?
- Protocolli Aziendali: L'importanza di seguire le linee guida interne. L'IA non sostituisce i processi di conformità.

## C. Il Tema della Legalità (Io e la Legge)

L'entrata in vigore dell'AI Act (Regolamento UE 2024/1689 del Parlamento europeo e del Consiglio del 13 giugno 2024 che stabilisce regole armonizzate sull'intelligenza artificiale)

- Cosa cambia per un consulente finanziario?
- Strumenti ad "alto rischio": quali sono gli obblighi? (trasparenza, sorveglianza umana).
- Reati potenziali (casistica):
- Manipolazione del mercato
- Abuso di informazioni privilegiate.
- Violazione del segreto professionale

## PARTE 3 - La Bussola: Come Navigare

Dall'Analisi alla Pratica: Come trasformare i rischi in un vantaggio competitivo.

### A. La Formazione Continua

- Non basta sapere quale tasto premere. Bisogna formarsi su "come" usarlo.
- Skill del futuro: l'arte del Prompt Engineering

### B. L'Uomo al Centro (Human in the Loop):

- Il consulente come "ultimo miglio" e garante della qualità.

### C. L'IA etica e conforme:

- Consigli pratici

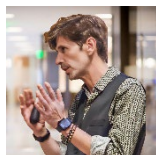
## Q&A e Conclusione



**Martedì 5 maggio 2026**, dalle ore **11.30** alle ore **13.30**  
**Sala BROWN 3**

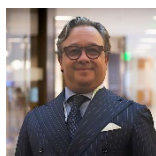


## RELATORI DELLA CONFERENZA



Prof.  
**GIANLUCA GIANNINI**

Coordinatore Scientifico della Task Force di Ateneo Human&Future Università degli Studi di Napoli Federico II - Docente di Etica e Intelligenza Artificiale e di Etica e Tecnologie del Digitale.



Dr.  
**MICHELE DI SALVO**

Coordinatore della ricerca e dei rapporti accademici - Fondazione ENIA - Ente Nazionale per l'Intelligenza Artificiale